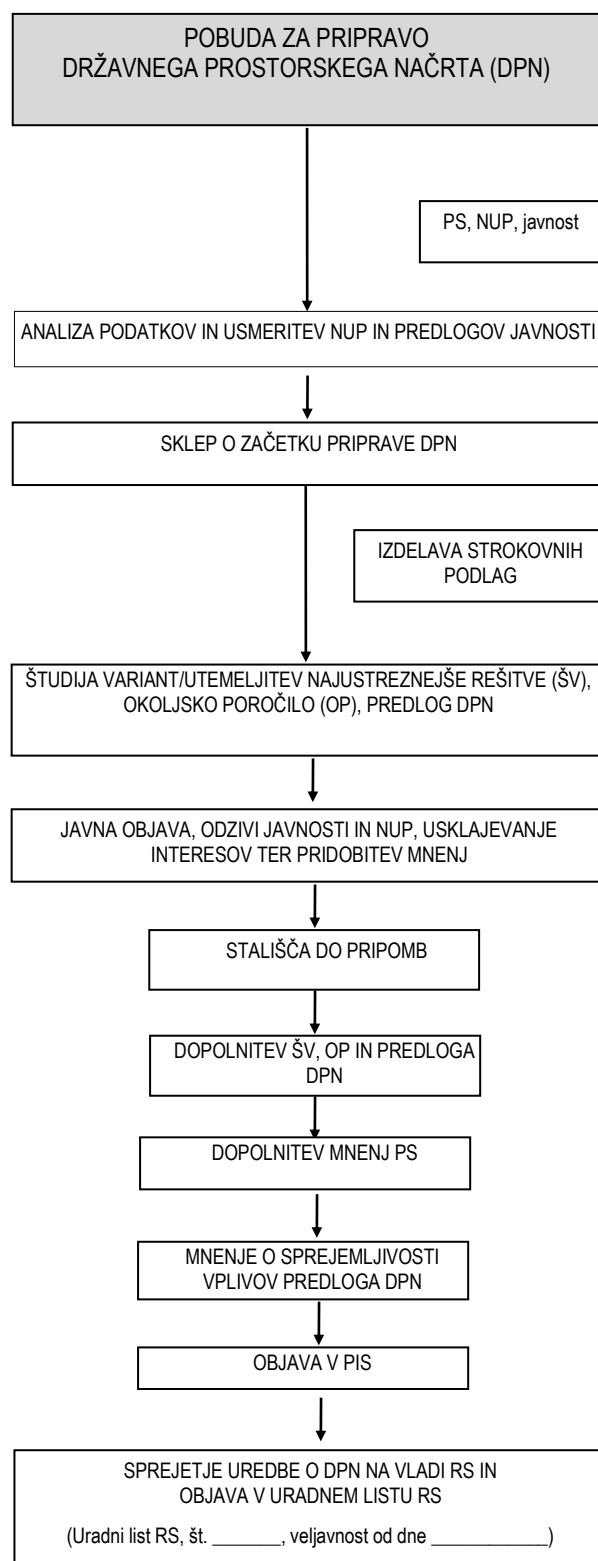


A. POSTOPEK PRIPRAVE DRŽAVNEGA PROSTORSKEGA NAČRTA (DPN)



B. NAMEN POBUDE

Pobuda za Državni prostorski načrt za Jedrsko elektrarno Krško 2 (v nadaljnjem besedilu: Pobuda za DPN za JEK2) se nanaša na gradnjo jedrskega objekta JEK2 in z njim povezanih ureditev, ki so potrebne za gradnjo JEK2, ob obstoječi Nuklearni elektrarni Krško.

C. OPIS PROSTORSKE UREDITVE

Načrtovana je izgradnja jedrske elektrarne s tlačnovodnim reaktorjem z enoto nazivne električne moči v razponu od 1.000 MWe do 1.650 MWe. Z ozirom na velikost enote se predvideni obseg proizvodnje električne energije iz JEK2 giblje med 8.000 GWh/leto in 13.200 GWh/leto.

S pobudo se načrtujejo naslednja območja načrtovanih ureditev JEK2:

- območje trajne zasedbe JEK2:
 - območje tehnološkega dela JEK2,
 - območje za pripravo vode in hlajenje,
 - območje spremljajočih objektov,
 - novo stikališče s prilagoditvijo priključnih daljnovodov;
- območje gradbiščnih površin:
 - območje gradbišča,
 - območje carinskega skladišča in skladiščenja opreme Vipap,
 - območje za skladiščenje in odlaganje materiala,
 - območja delavskih naselij:
 - o delavsko naselje Žadovinek,
 - o delavsko naselje Celuloza,
 - o stanovanjsko naselje Črnile;
 - območje parkirišč:
 - o parkirišče jug,
 - o parkirišče sever;
- območje za gradnjo in prestavitve infrastrukturnih vodov:
 - prestavitev 2 x 400 kV daljnovoda Beričevo-Krško,
 - prestavitev 2 x 110 kV daljnovoda Krško-Hudo,
 - prestavitev prenosnega plinovoda 50 bar,
 - prestavitev primarnega vodovoda,
 - prestavitev tlačnega fekalnega voda,
 - prestavitve daljnovodov do novega stikališča JEK2,
 - prestavitev načrtovane obvozne ceste Krško-Brežice,
 - prestavitev ostalih tangiranih infrastrukturnih ureditev (telekomunikacijski vodi, SN vodi, vodovod, kanalizacija, LC ceste in poti),
 - gradnja nove dostopne ceste do območja JEK2 z novim mostom,
 - gradnje povezovalnih cest v fazi obratovanja,
 - gradnje evakuacijske poti za NEK
 - gradnjo infrastrukturnih priključkov za načrtovana območja trajne zasedbe in območja gradbiščnih površin (prometni priključki, priključitev na električno omrežje, plinovodno omrežje, kanalizacijsko omrežje, meteorno kanalizacijo);

Pobuda za namen pridobivanja smernic zajema širše območje, kot ga obsegajo območja načrtovanih ureditev JEK2.

OBMOČJE TEHNOLOŠKEGA DELA JEK2

Na območju tehnološkega dela JEK2 je predvidena gradnja naslednjih trajnih objektov:

- kompleks zgradb in sistemov jedrskega otoka, z reaktorsko zgradbo in zgradbo začasnega skladišča z bazenom izrabljenega goriva v sklopu objektov elektrarne
- zgradba za ravnanje in skladiščenje nizko in srednje radioaktivnih odpadkov v sklopu objektov elektrarne kompleks zgradb in sistemov turbinskega otoka
- pomožni sistemi in naprave osrednjega dela jedrske elektrarne (Balance of Plant – BOP)
- suho skladišče za izrabljeno jedrsko gorivo znotraj območja elektrarne.

OBMOČJE ZA PRIPRAVO VODE IN HLAJENJE

Na širšem območju tehnološkega dela JEK2 so predvideni objekti, ki pripadajo konvencionalnem delu elektrarne in so povezani zlasti s hlajenjem parne turbine, pripravo vode za potrebe hlajenja in s čiščenjem odpadnih vod:

- hladilni stolp na naravni vlek za povratne hladilne vode (CW)
- hladilne celice na prisilni vlek za sistem bistvene oskrbne vode (ESW)
- črpališče obtočne hladilne vode,
- vtočni objekt (zajem vode iz reke Save) s črpališčem surove vode (in požarne vode),
- cevovodi glavne hladilne vode vključno z iztočnim objektom,
- objekti kemijske priprave vode,
- objekti vode kaluženja,
- objekti obdelave obtočne vode z biocidi in antiskalanti,
- bazeni odpadnih vod,
- naprava za čiščenje odpadnih vod,
- rezervoarji kisline, baze in drugih kemikalij,
- nevtralizacijski bazeni.

OBMOČJE SPREMLJAJOČIH OBJEKTOV

Na območju spremljajočih objektov JEK2 so predvideni naslednji objekti:

- parkirne površine,
- glavni vhod in recepcija,
- upravne zgradbe,
- restavracija,
- zgradbe simulatorjev obratovanja,
- gasilska postaja,
- zgradbe za potrebe remonta,
- delavnice, skladišča in garaže,
- kabelska kineta za 400 kV in 110 kV kabelska priključka,
- objekt ravnanja z odpadki,
- ograje.

NOVO STIKALIŠČE S PRILAGODITVIJO PRIKLJUČNIH DALJNOVODOV

Predvidena je gradnja novega 400 kV in 110 kV stikališča v GIS tehnologiji na novi lokaciji, ki se nahaja na območju vzhodno od dostopne ceste do NEK in severno od obstoječih parkirnih prostorov v neposredni bližini NEK. Zaradi izgradnje novega 400/110 kV GIS stikališča se bo obstoječe prostozračno stikališče v celoti rušilo, zato so predvidene prestavitve obstoječih daljnovodov z navezavo na novo stikališče.

Pripravljaivec: MINISTRSTVO ZA NARAVNE VIRE IN PROSTOR,
Direktorat za prostor in graditev

Pobudnik: MINISTRSTVO ZA OKOLJE, PODNEBJE IN ENERGIJO, Direktorat za energijo

Investitor: GEN energija d.o.o.

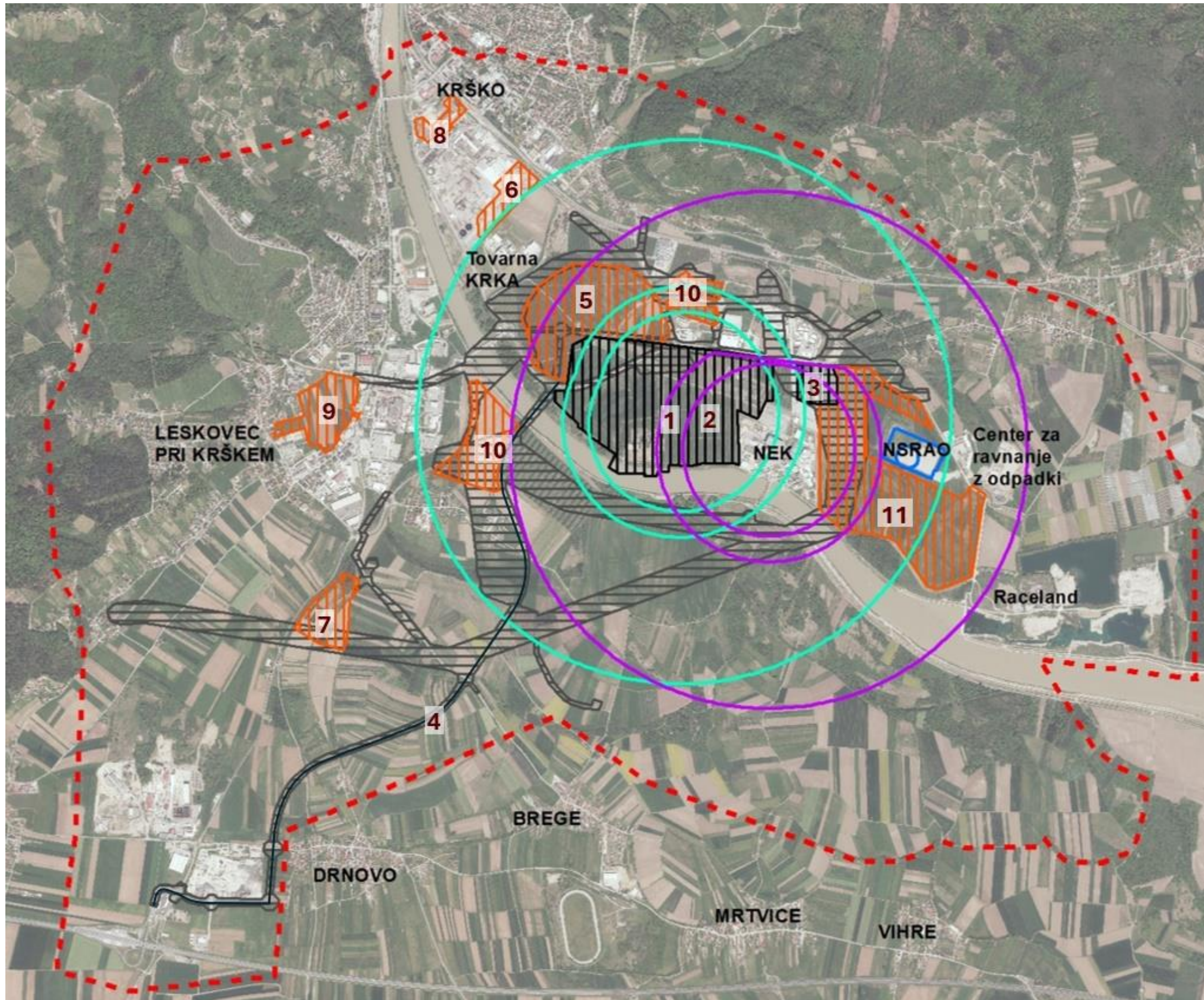
Izdelovalec: Savaprojekt d.d. Krško, IBE d.d.

DRŽAVNI PROSTORSKI NAČRT ZA JEK2







POBUDA

POVZETEK ZA JAVNOST

Kartografska podlaga: DPK 250
Datum: oktober 2024



Legenda

-  območje pobude za DPN JEK2
-  območje trajne zasedbe JEK2
-  območje gradbiščnih površin
-  območje za gradnjo in prestavitve infrastrukturnih vodov
-  omejana raba prostora NSRAO
-  omejana raba prostora NEK
-  omejana raba prostora JEK 2

- 1 – JEK2
- 2 – SUHO SKLADIŠČE ZA JEK2
- 3 – STIKALIŠČE
- 4 – NOVA POVEZOVALNA CESTA
- 5 – GRADBIŠČE
- 6 – CARINSKO SKLADIŠČE IN SKLADIŠČE OPREME
- 7 – DELAVSKO NASELJE ŽADOVINEK
- 8 – DELAVSKO NASELJE CELULOZA
- 9 – STANOVANJSKO NASELJE ČRNILE
- 10 – PARKIRIŠČE
- 11 – ODLAGANJE IN SKLADIŠČENJE MATERIALA IN OPREME